

おひさま発電所ができて……

A 保育園では……



園児

あんな、つかってないとこのでんきは、けさな
あかんねん。おひさまがつくってくれたしな



保護者

うちの会社でも環境問題に取り組むことになりました。

B 保育園では……



保育士

雨水タンクも設置しました。子どもたちは水は
使ったらなくなる大事なものと気づきました。

C 保育園では……



園長先生

一市民として、何ができるかを考え「おひさま
発電所」をつくろうと思いました。多額の
経済的利益を生み出すものではありませんが、
環境にやさしい社会をつくることに大きな役
割を果たすものだと思います。

きょうとグリーンファンドの活動はこちらから……

ぐりふぁん BLOG

https://bit.ly/kgf_blog



You Tube きょうとグリーンファンド・ ぐりふぁんチャンネル

https://bit.ly/kgf_youtube



Facebook

https://bit.ly/kgf_facebook



あなたの電気代から「おひさま発電所」がうまれます！

きょうとグリーンファンド × 太陽ガス
地域の電力



おひさまでんきプロジェクト

きょうとグリーンファンドと太陽ガスが共同で進めるプロジェクトです。

私たちの活動を応援してください

きょうとグリーンファンドの活動は、みなさまの寄付や会費で支えられています。あなたも、ぜひ会員になってください。

- 正会員 10,000 円/年 (会の運営に参加することができま)
- 賛助会員 1 □ 6,000 円/年
- 法人・団体会員 1 □ 10,000 円/年

(賛助会費、法人・団体会費は、寄付金扱いとなり、税制上の優遇措置が受けられます。)

ゆうちょ銀行振替口座 00930-6-157817 ……
きょうとグリーンファンド



入会申し込みは事務局までご連絡ください。

HP からもお申し込みいただけます。

企業・団体のみなさまとともに

ご支援の形はさまざま。詳しくはスタッフに。

寄付をする。

きょうとグリーンファンドと共同でおひさま発電所をつくる。など

認定 NPO 法人への「寄付」という応援のかたち

社会の課題を解決するための活動を市民が支えるために

認定 NPO 法人への寄付者に対する税制上の優遇措置

認定 NPO 法人とは、NPO 法に定める基準に基づき、所得税の寄付金控除等の対象となる NPO 法人として所轄庁が認定した NPO 法人です。きょうとグリーンファンドは、2008 年 5 月から認定 NPO 法人として認定されています。

国税と地方税あわせて、寄付金額の最大約 50% が税額から控除されます。

個人が認定 NPO 法人に 1 万円

寄付した場合の税額控除例

「寄付金控除」を受けるためには、確定申告を行う必要があります。

寄付した金額 10,000 円 - 2,000 円

所得税 × 40%

個人市民税 × 6%

個人府民税 × 4%

3,200 円

800 円

控除される金額 4,000 円

あなたも「寄付」という形で、是非きょうとグリーンファンドを応援してください。

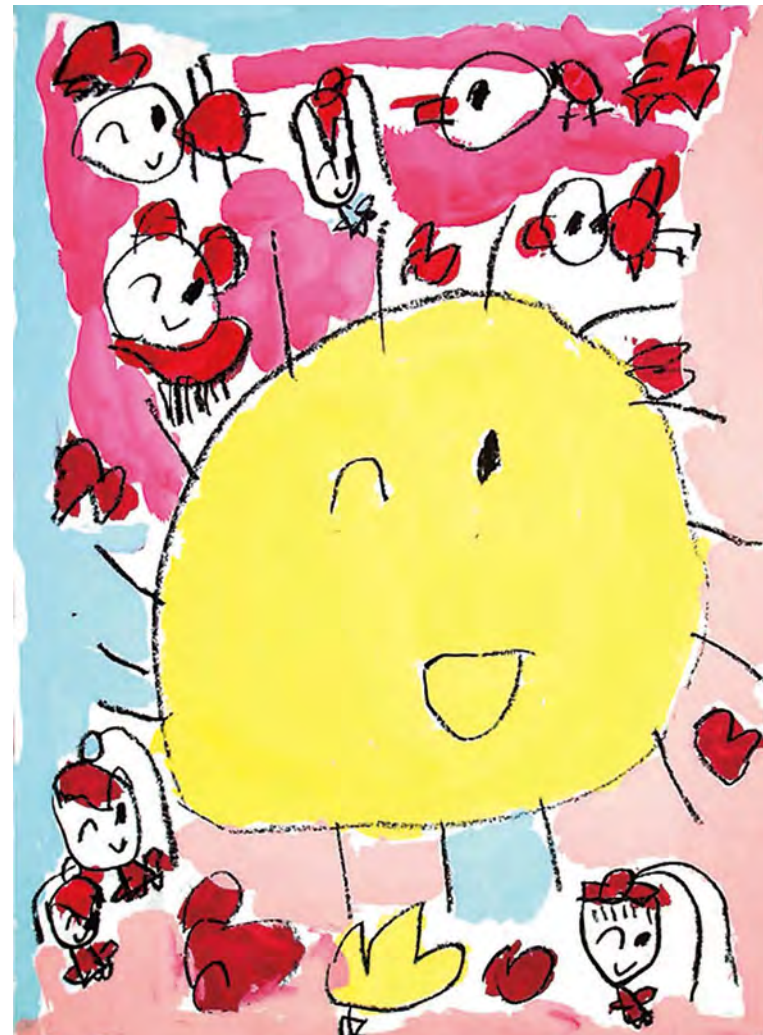
*このパンフレットは自然エネルギーで印刷しています。



2023.11 発行

未来は自然エネルギーで

みんなで作るっ! おひさま発電所



認定 NPO 法人

きょうとグリーンファンド

〒600-8191 京都市下京区五条高倉角堺町 21 事務機のウエダビル 206

Tel / Fax : 075-352-9150

URL : <http://www.kyoto-gf.org/>



認定 NPO 法人 きょうとグリーンファンドは……

暑すぎる夏、100年に一度の豪雨、短くなった春と秋……、極端な気候が日常化しています。

世界では、燃え続ける森林火災、融け続ける永久凍土や氷河、海水温の上昇も……。

「温暖化」ではなく「沸騰化」と表現される今の地球、もう元には戻せない？

私たちはこの地球で生きていくしかないのです。今も、これからも。

未来に向かって、できることは、何？

私たちは、みんなで自然エネルギーを広げ、諦めずに、次の時代に手渡したい。

あなたにもできることがあります。

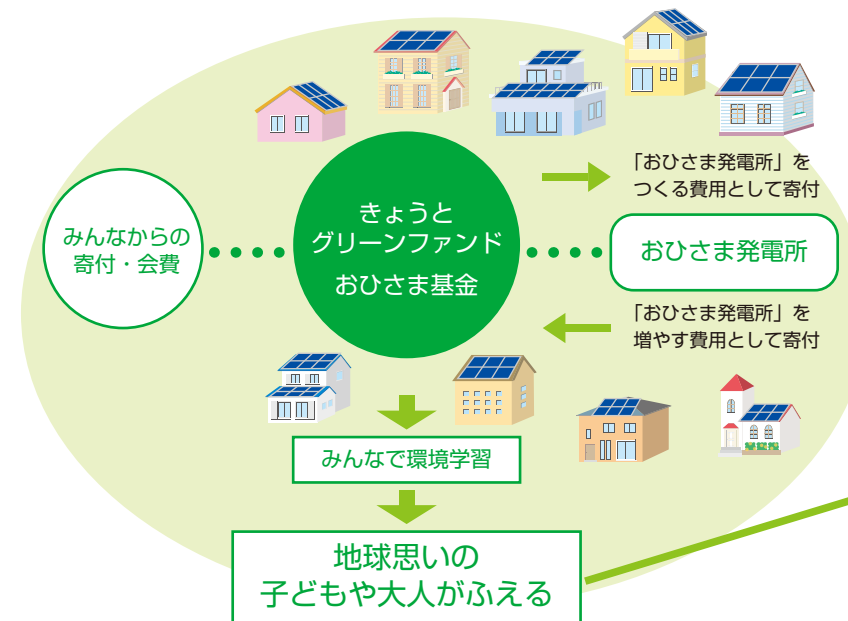
この地球で、日本で、あなたのまちで……。

おひさま発電所づくりは……

- 1 多くの人に呼びかけて、寄付を募ります。省エネに取り組むきっかけになります。
- 2 地域の施設に太陽光発電設備を設置、自然エネルギーを増やしていきます。
- 3 施設と協力して環境学習を続け、発信します。
- 4 災害時の避難所としても役立ちます。

あなたの地域でも「おひさま発電所」をつくりませんか。きょうとグリーンファンドはおひさま発電所づくりをサポートしています。

おひさま発電所がふえると……



未来は……



25 か所のおひさま発電所 (実績)

総発電規模 205.5kW

2001. 3 法然院森のセンター (左京区)	2007. 5 妙林苑 (北区)	2016. 4 上鳥羽北部いきいき市民活動センター (南区)
2002. 2 あげぼの保育園 (伏見区)	2008. 2 つくし保育園 (伏見区)	2016. 7 Cherry's Hug 東向日園 (向日市)
2003. 2 清仁保育園 (城陽市)	2009. 1 向島保育園 (伏見区)	2016.12 イマジン (伏見区)
2003. 2 清心保育園 (城陽市)	2009. 9 アースガーデン (南丹市)	2018.10 吉川商店 (伏見区)
2004. 1 夢窓幼稚園 (右京区)	2010. 1 大宅保育園 (山科区)	2019. 1 安朱保育園 (山科区)
2004.12 陵ヶ岡保育園 (山科区)	2011. 3 自然幼稚園 (右京区)	2020.11 聖光幼稚園 (左京区)
2005. 1 春日野園 (伏見区)	2012.10 田歌舎 (南丹市)	2023. 1 ウトロ平和祈念館 (宇治市)
2006. 1 大宮保育園 (北区)	2013. 8 久世保育園 (城陽市)	
2006.12 かがやき保育園 (伏見区)	2015. 2 イサク事業所 (宇治市)	

