

2006年12月15日

かがやき保育園に おひさま発電所ができました!

かがやき おひさま発電プロジェクト

●事業の概要

この事業は、社会福祉法人照真福祉協会（保育園）とNPO法人きょうとグリーンファンドが協力して、京都市伏見区にある「かがやき保育園」に、市民共同で太陽光発電設備を設置したものです。

事業費として、かがやき保育園の資金、きょうとグリーンファンドおひさま基金（市民からの寄付）のほか、京都華頂ライオンズクラブ、KICS-LLC（合同会社きょうと情報カードシステム）、オムロン株式会社のご支援、ご協力をいただきました。このほか、東洋ゴムグループ環境保護基金、独立行政法人新エネルギー・産業技術総合開発機構（NEDO）からの補助金が交付されました。

京のアジェンダ21フォーラム、京エコロジーセンター、京都府地球温暖化防止活動推進センターの後援、NPO法人気候ネットワーク、NPO法人環境市民のご協力をいただきました。

設置後は、かがやき保育園、きょうとグリーンファンドが協力して環境に関する学習を進めていきます。

●発電所データ

設置場所：京都市伏見区
社会福祉法人 照真福祉協会 かがやき保育園
設置日：2006年12月15日
発電能力：10kW規模
発電量：約10,000kWh/年
総事業費：約1,030万円
寄付額：45万円（91件/個人・団体）
寄付募集期間：2006年9月1日～2007年1月31日
支援：京都華頂ライオンズクラブ
KICS-LLC（合同会社きょうと情報カードシステム）
寄贈：オムロン株式会社より ソーラーパワーコンディショナー
交付を受けた補助金：
東洋ゴムグループ環境保護基金 100万円
NEDO/地域新エネルギー導入・
省エネルギー普及促進対策費補助金 346万円

●社会福祉法人 照真福祉協会 かがやき保育園

昭和55年4月、国土が狭く資源に乏しい日本が、世界に誇れるものは人、人材に乏しい、「子どもは日本の宝である」幼児教育で世の中に貢献したいという、初代園長の理念の下、醍醐小栗栖の地にかがやき保育園は誕生しました。少人数で家庭的な手作り保育をモットーに、四季折々の自然に触れ、生きとし生けるものすべてを慈しむ豊かな感性や、自然の恵みに感謝する心を育む保育を実践してきました。園名のとおりに、子どもたちのかがやく笑顔を中心に、保護者・保育者そして地域のみなさんの笑顔がかがやく施設であるとともに、人にやさしい、地域や自然・地球にやさしい施設であり続けたいと思っています。未就園や在宅の子育て家庭への支援や子育て情報の発信とともに、地域や社会に、環境にやさしい、地球と命あるものが共存できるエネルギーのことを発信していくことも、子どもたちの未来をかんがえる私たちの使命だと考えています。

●京都華頂ライオンズクラブ

2005年2月16日、地球温暖化防止京都議定書の発効に伴い、私たちはこれを契機に「明日の地球に一人ひとりのやさしさを」をテーマとし、地域社会の一員として、平和で豊かな国際社会の実現に貢献していきたいと考えておりましたところ、市民が力を合わせて自然エネルギーを普及させていく為に、省エネに取り組みながら積み立てた「おひさま基金」を活かして、保育園や幼稚園などの施設に、環境学習の拠点となる「おひさま発電所」を作り、設置後も園児や保護者に対して、省エネ・節電や自然エネルギーの大切さを訴える活動を続けておられるNPO法人きょうとグリーンファンドと出会いました。大勢の市民に参加してもらいたいとお考えに私たちは敬意を払い、資金の一部を補助することにしました。この「おひさま発電所」が、子供から大人へ、そして地域へと、みんなで地球にやさしい環境を考える発信基地となることを願っています。

●KICS-LLC（合同会社きょうと情報カードシステム）

KICS-LLCは、商店街、同業組合を含めた44組合1300加盟店を擁する中小商業者が構成する日本最大規模の地域情報化団体です。私たちが住む京都の地に恩返しできれば……との思いから、年間事業益の一部を原資として平成9年より社会還元事業に取り組んできました。エコロジー問題が囁かれる昨今、KICSもエコを通して還元事業を行うべく「おひさま発電プロジェクト」に協力させていただこうと考えました。

●オムロン株式会社

オムロンは、事業活動にともなう環境負荷低減に取り組む一方で、環境保全に役立つ製品・技術の創出にも取り組んでいます。幼稚園や保育園へ市民共同発電所をつくり、地球温暖化防止と子供たちへの環境教育につなげるというNPO法人きょうとグリーンファンド様の趣旨に賛同し、当社のソーラーパワーコンディショナーを寄贈させていただくことになりました。地域の多くの方々に、環境に対する配慮を身につける機会になっていくことを願っています。

●特定非営利活動法人 きょうとグリーンファンド

きょうとグリーンファンドは「環境のために何かをしたい」と考えている人たちが、無理なく続けて参加できる仕組みで、次の世代に豊かな地球環境を手渡したいと考えています。多くの方々の参加がおひさま発電所を広げていく大きな力になります。市民共同の「おひさま発電所」作り、ぜひご参加ください。



社会福祉法人 照真福祉協会 かがやき保育園
〒601-1446 京都市伏見区小栗栖北後藤町1番地
電話：075-573-0150 FAX：075-571-0359
URL：http://www.kagayaki.ed.jp

特定非営利活動法人きょうとグリーンファンド
〒600-8104 京都市下京区五条通り高倉西入
万寿寺町143 いづつビル6階
電話/FAX：075-352-9150
E-mail：grifan@h7.dion.ne.jp
URL：http://www.h3.dion.ne.jp/?kyoto-gf/



2007年2月発行



この事業は東洋ゴムグループ環境保護基金（大阪コミュニティ財団）の助成を受けました。

かがやき保育園におひさま発電所を市民共同で設置し、環境学習の拠点にしようという趣旨に、多くの皆様方にご賛同・ご支持をいただき、また京都華頂ライオンズクラブ様、KICS-LLC様、オムロン様、きょうとグリーンファンドの皆様他、たくさんのサポーターの皆様方のお力添えのおかげをもちまして、「かがやきおひさま発電所」が完成する運びとなりましたこと、大変有難く感謝の気持ちでいっぱいでございます。

昨年の漢字は「命」でした。子どもたちが事件にまきこまれたり、いじめによる自殺など、今まで以上に「命」のことを学習することが教育現場でも重要になってきています。命の大切さ、これは自分自身も他人も、そして生きとし生けるもの全てを慈しむ心も含めての学習ですから、当然「地球の命」環境問題もその中の大きなテーマです。

教育問題も環境問題も、社会全体の問題です。未来を担う次代を創っていく子どもたちと保育を通して、「命」や環境問題の学習を深め、心を育てていくとともに、今回ご縁のあった皆様と一緒に、ひろく社会へ発信する拠点として邁進する所存でございます。

今後ともご指導ご鞭撻の程よろしくお願い申し上げます。

かがやき保育園おひさま発電所開設おめでとうございます。

温暖化防止のため省エネの推進と自然エネルギー普及を目指すきょうとグリーンファンドは、2000年より幼稚園や保育園など教育や福祉関連の地域の施設におひさま（太陽光）発電所設置の取り組みをしています。環境学習施設である法然院・森のセンターを皮切りに、かがやき保育園で9機目となります。この度の発電所設置事業に際しましては、一般市民はじめ、保育園関係者、各種団体・企業の皆様より多くのご支援をいただきましたことを深く感謝申し上げます。

近年ますます顕著になってきている温暖化による異常気象の多発は、私たちの暮らしのあり方に警鐘を鳴らしているように思われます。子どもたちの未来のためにも、この度のおひさま発電所設置をきっかけに、貴園が引き続き地域の環境学習施設として取り組みを進めてくださることを願っています。きょうとグリーンファンドとしましてもできる限りのお手伝いをさせていただきたく所存ですので、どうぞよろしくお願い致します。

みんなでつくろうおひさま発電所!

おひさまセミナー



「アルプスの氷河がどンドン溶けて……」「私たちの暮らしからCO₂が……」とまずは、おひさまプロジェクトと一緒に進めるために温暖化や自然エネルギーのお勉強。おひさま発電所づくりや省エネの方法を学習しました。

楽しみにしていた夏祭り。おひさま発電プロジェクトの始まりです!



住職さんのお話のあと、おひさま発電プロジェクトをアピールしました。

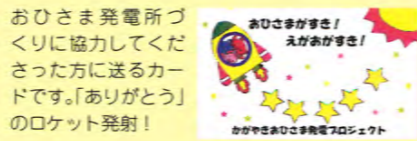


お祭りで展示されたパネル。地域の人にも伝えていきたいですね。

おひさまパワーでポンプが動き、くるくる水車が回る! 「PV貸し出し事業」の太陽光パネルが大活躍。



「かがやく笑顔、かがやく未来、あつまれおひさまエネルギー」その思いをこめて、「このチラシで参加をつりました。」



おひさま発電所づくりに協力してくださった方に送るカードです。「ありがとう」のロケット発射!



パネルの裏に絵をかけば、おひさまパワーと子どもたちのパワーが一杯。

いよいよ点灯式!



とり組み始めて10ヶ月……、園長先生の顔も喜びでかがやいています。



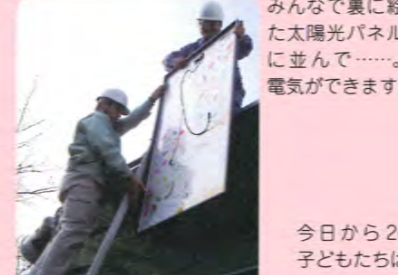
「CO₂ってなぜ増えるの?」おさるのウッキーやおひさまマンに変身するしんちゃんやハタさんのかけ合いで楽しくお勉強。



おひさまから作った電気、大切に使うね。保育園のみんなも先生もがんばりましょう!



「みんなの地球すくため〜♪」「ストップ・ザ・温暖化体操」元気に歌って体操しました。お父さん、お母さんにも教えてあげてね。



初めてのおひさま発電。みんなのスイッチオンでアンパンマンが光りました!

発電量によっておひさまが光る表示盤。今日はいくつかがやくかな?

杉の板に「おひさま発電所」と書いてね。木も太陽からの贈り物と言えるでしょう。

おひさま発電所がごきまるまで!

普段の保育から



園庭で砂遊び。うしろに見えるバケツはイネを栽培中。



木をこすり合わせて火をおこす。これがけっこう大変! お泊り保育のひとコマです。



火の神様がキャンプファイヤーに点火します。